



Lege zwei Ebenen mit InDesign an (Stanze und Layout):
› In Ebene „Stanze“ legst du unsere Druckvorlage (Ebene ausblenden, sobald du das Druck-PDF erstellst)
› In Ebene „Layout“ erstellst du dein Design

7

Rückseite
8

Titel
1

2

- ← Datenformat
Endformat plus 2 mm Beschnitt umlaufend (entfällt bei der Weiterverarbeitung)
- ← Offenes Endformat
Format geschnitten und gestanzt
- ← Sicherheitsabstand
Offenes Endformat plus 3 mm Sicherheitsabstand nach innen

103,5 mm

105 mm

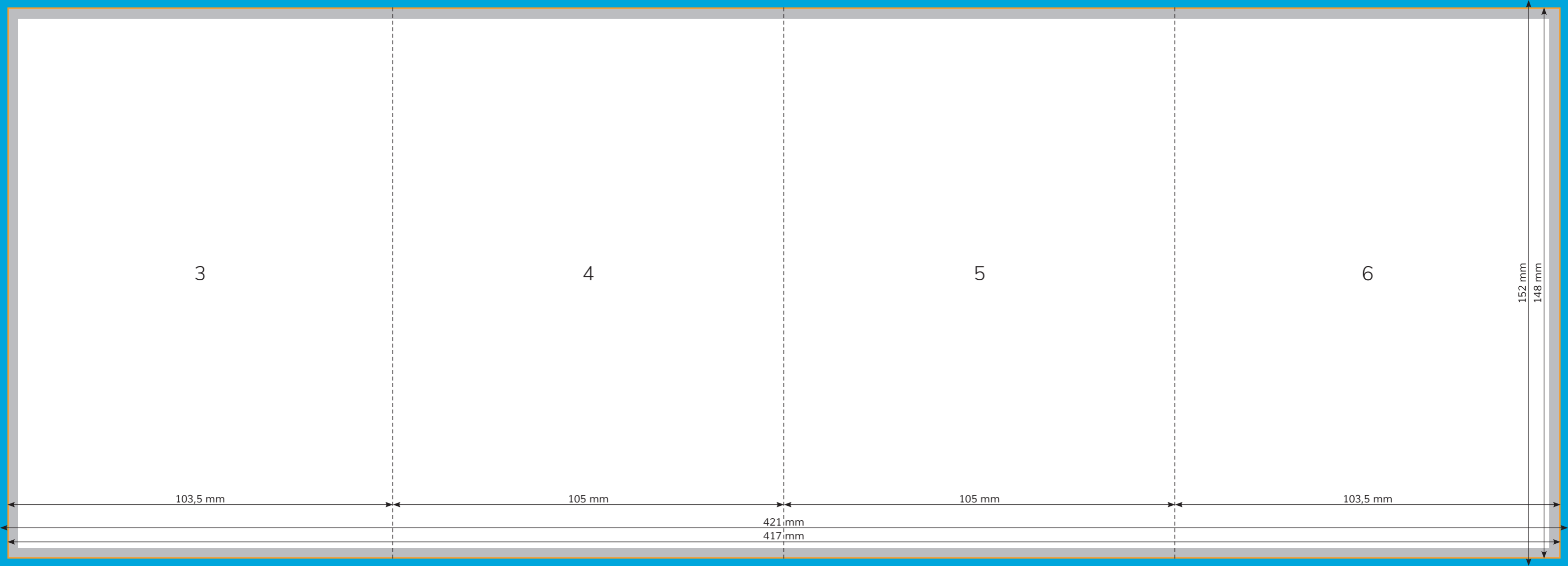
105 mm

103,5 mm

421 mm

417 mm

152 mm
148 mm



3

4

5

6

103,5 mm

105 mm

105 mm

103,5 mm

152 mm

148 mm

421 mm

417 mm