

# Informationen FALZPROSPEKT

6-seitig quer, Wickelfalz

Unser Datenblatt hilft dir, dein Printprodukt optimal anzulegen.

## Erklärung:

### ■ Datenformat (Beschnittzugabe von 2 mm)

Lege Bilder oder Grafiken, die bis zum Rand deines Endformates gehen, immer mit in diesen Bereich hinein. So vermeidest du, dass weiße Blitzer entstehen.

### — Offenes Endformat

An dieser Stelle wird dein Produkt geschnitten.

### ■ Sicherheitsabstand (3 mm)

Es wird empfohlen, keine Texte und Informationen in den Sicherheitsbereich zu platzieren.

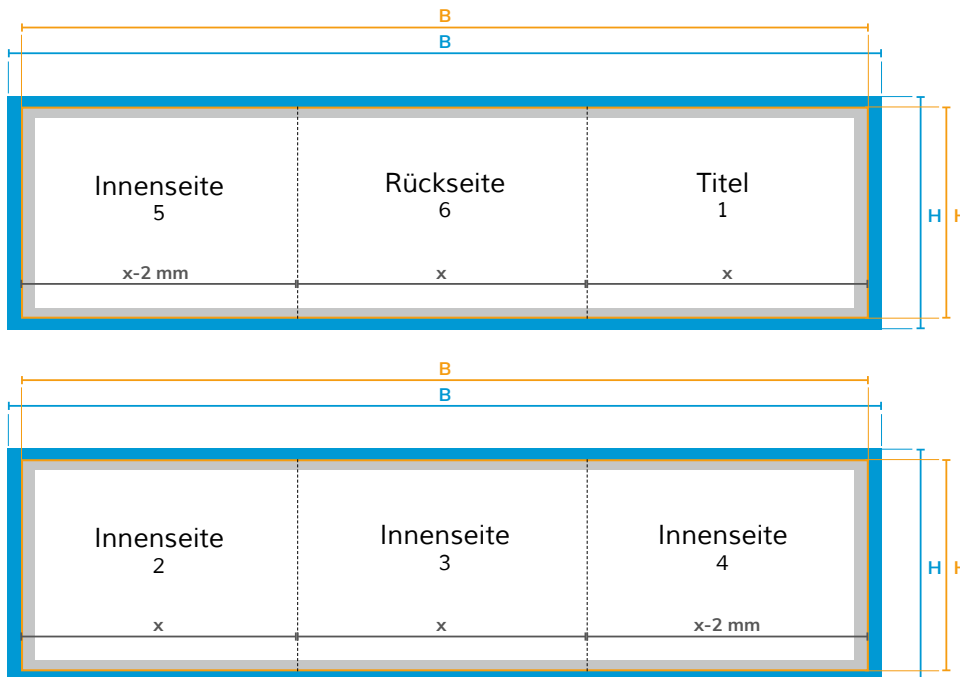
### □ Datenbereich

Dieser Bereich ist geeignet zum Platzieren von Texten und Bildern.

### --- Falz

An dieser Linie wird dein Produkt in der Weiterverarbeitung gefalzt.

Zeichnungen sind nicht maßstabsgetreu



### Datenformat: BxH

Endformat plus 2 mm Beschnitt umlaufend

### Offenes Endformat: BxH

Format geschnitten und gestanzt

Sicherheitsabstand

Offenes Endformat plus 3 mm Sicherheitsabstand nach innen

x = Maße der Breite vom geschlossenem Endformat

Um sicherzugehen, dass du dein Dokument richtig angelegt hast, kannst du unsere entsprechende Druckvorlage verwenden.

# Informationen FALZPROSPEKT

6-seitig quer, Wickelfalz

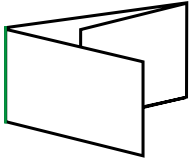
Datenformat (BxH in mm)	Offenes Endformat (BxH in mm)	Geschlossenes Endformat (mm)
quer		
632 x 152	628 x 148	DIN A5 (210 x 148)
446 x 109	442 x 105	DIN A6 (148 x 105)
317 x 78	313 x 74	DIN A7 (105 x 74)
632 x 109	628 x 105	DIN lang (210 x 105)
632 x 104	628 x 100	DIN lang small (210 x 100)
632 x 103	628 x 99	DIN lang small (210 x 99)

# Informationen FALZPROSPEKT

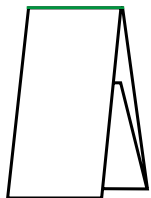
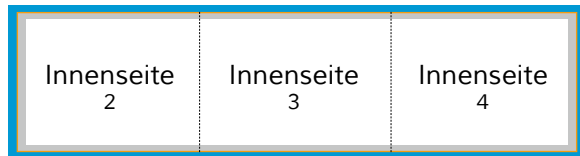
6-seitig quer, Wickelfalz

Bei nebeneinanderliegenden Seiten musst du die Seiten als eine Seite anlegen.  
Beachte bei unterschiedlichen Leserichtungen innerhalb eines beidseitigen Druckes, dass das Druckprodukt 180° Grad um seine vertikale Achse gedreht werden muss.  
Je nachdem wie du dein Endprodukt nutzen willst, musst du dein Layout anpassen und ausrichten.

## Ausrichtungen:



Falz links



Falz am Kopf

